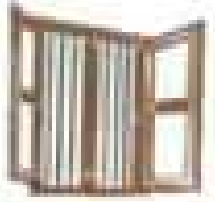


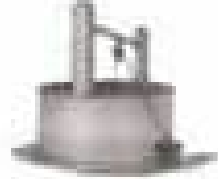
गृहसंबन्धीनिपदानि



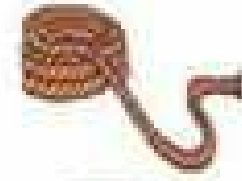
वातायनम्



द्वारः



कूपः



रज्जुः



पर्यङ्कः



दिनपत्रिका



घटिका



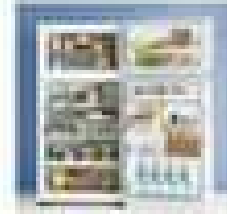
दीपः



सिक्थवर्तिका



विद्युतव्यजनम्



शीतकम्



क्षालनयन्त्रम्



मिश्रकम्



समीकरः



गणकयन्त्रम्



आकाशवाणी



दूरदर्शनम्



दूरवाणी



जंगमदूरवाणी



चित्रग्राहिणी

मृगाः



हरिणः



गर्दभः



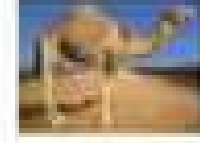
अश्वः



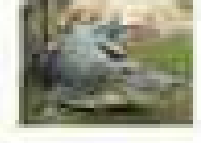
सिंहः



गजः



ऊष्ट्रः



नक्रः



व्याघ्रः



मार्जारः



चिक्रोडः



वृकः



शृगालः



मूषिकः



शुनकः



भेकः



शशकः



सर्पः



धेनुः



वानरः



अजः



चित्रोष्ट्रः

वृक्षाः औषधयः च



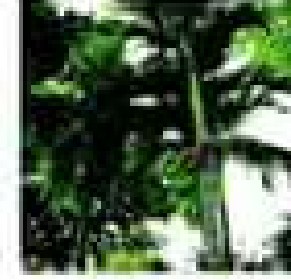
इक्षुः



आम्रः



नारिकेलः



पूगवृक्षः



पनसः



कदली



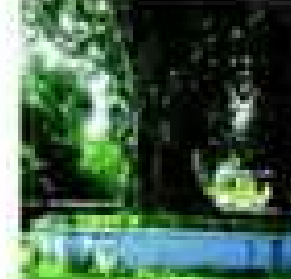
वंशः



कर्णिकारः



न्यग्रोधः



अश्वत्थः



तुलसी



निंबः



लज्जावती



ताम्बूलवल्ली



तालवृक्षः

आभरणानि तथा वस्त्राणि



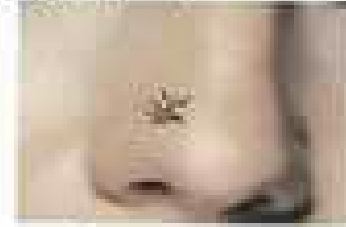
माला



कङ्कणम्



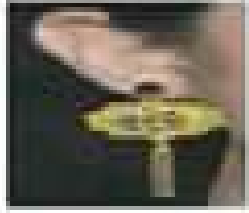
अङ्गुलीयकम्



नासाभरणम्



नूपुरम्



ताटङ्कः



कुडुपः



पुष्पहारः



कण्ठभूषा



कञ्चुकः



निचोलः



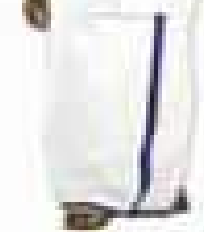
अर्धनिचोलः



शाटिका



युतकम्



वेष्टिः



ऊरुकम्



उपनेत्रम्



कटिपट्टः



पादरक्षा

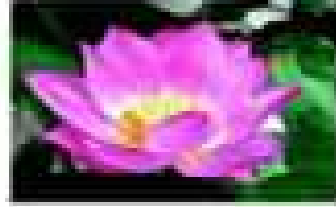


शिरस्त्रम्

पुष्पाणि



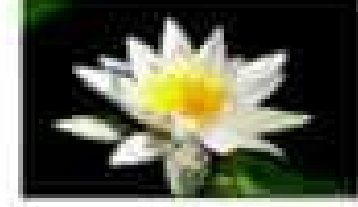
कर्णिकारः



कमलम्



पारन्ती



उल्पलम्



सेवन्तिका



द्रोणपुष्पम्



ओलिया



चंपकम्



सूर्यकान्तिः



पाटलपुष्पम्



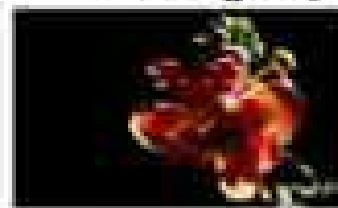
जपा



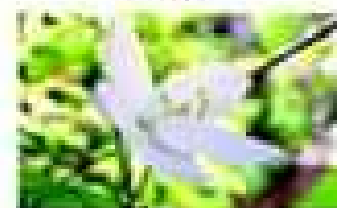
शतकुम्भः



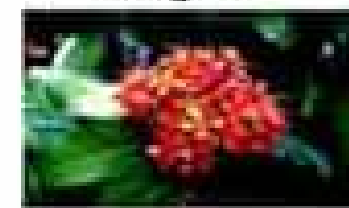
मल्लिका



नागपुष्पम्



मन्दारम्



अशोकम्

शाकानि



मरीचिका



आम्रम्



आलाबुः



कूश्माण्डः



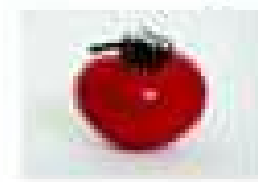
ऊर्वारुकम्



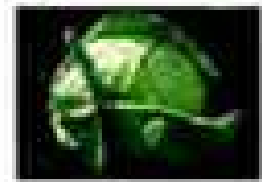
पलाण्डुः



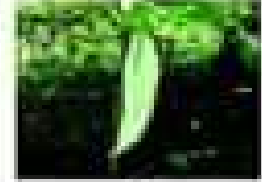
भेण्डम्



रक्तफलम्



हरितम्



पटोलः



वृन्ताकम्



आलूकम्



लशुनम्



बिंबीफलम्



करवेलः



शिबिका



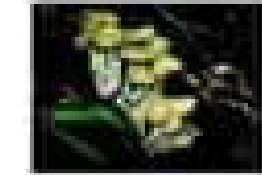
सूरणः



गृञ्जनकम्



शाकपुष्पम्



छत्राकम्

कीटाः / पतङ्गाः



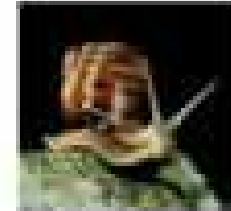
वृश्चिकः



तैलपः



ऊर्णनाभः



शंभूकः



कर्कटकः



मक्षिका



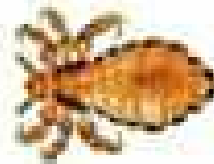
मधुमक्षिका



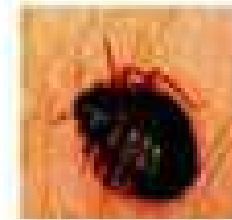
चित्रपतङ्गः



मशकः



यूकः



मत्कुणः



पिपीलिका

फलानि



आम्रम्



रक्तफलम्



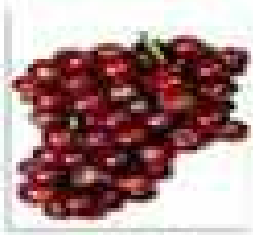
जंबीरम्



कलिङ्गम्



जंबुफलम्



द्राक्षा



मधुकर्कटी



सेवम्



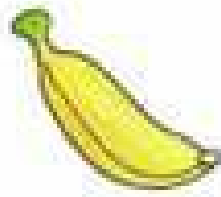
अनानसम्



पनसम्



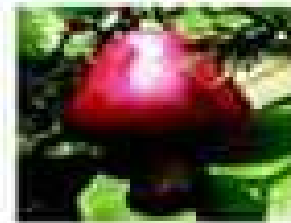
नारङ्गफलम्



कदलीफलम्



खर्जूरम्



काजवम्



आमलकम्

अनिलकोषः



दर्पणः



विद्युत्कोषः



आसन्दः



नेयदीपः



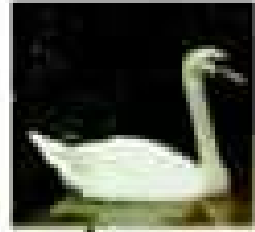
तालः



पक्षिणः



ऊष्ट्रपक्षी



हंसः



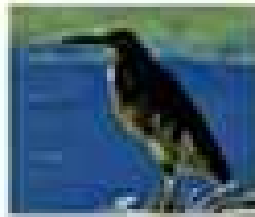
मयूरः



काकः



चातकः



कारण्डवः



श्येनः



कुक्कुटः



मीनरंगः



शुकः



उल्लूकः



ढामरा



वकः



कपोतः



जतुका

भोज्यवस्तूनि



पायसम्



क्षीरम्



चाया



लडुकम्



कुण्डलिकम्



लप्सिका



रोटिका



जम्बीररसः



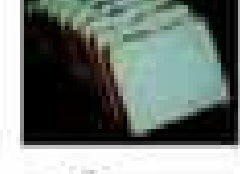
पिष्टकम्



चाकलेहः



नळिकापूपः



सुपिष्टकम्



शाल्यापूपः



अपूपः



पूरिका



दोशा



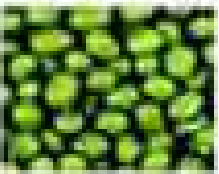
सुपिष्टः



तण्डुलः



गोधूमः



मुद्गः



चणकः



दालम्

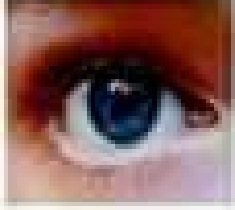


कुलत्थः



कलायः

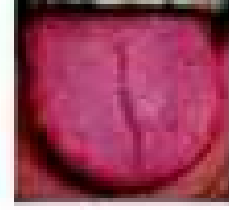
शरीरसम्बन्धिशब्दाः



नयनम्



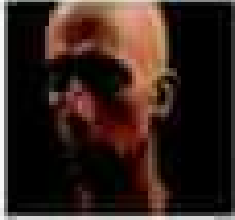
नासिका



जिह्वा



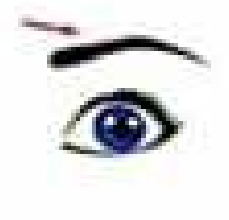
कर्णम्



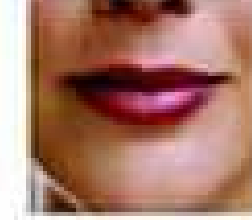
शीर्षम्



ललाटः



भ्रूः



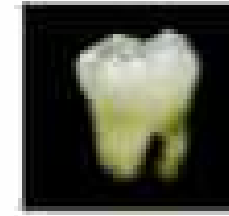
ओष्ठौ



करः



पादः



दन्तः



अङ्गुली