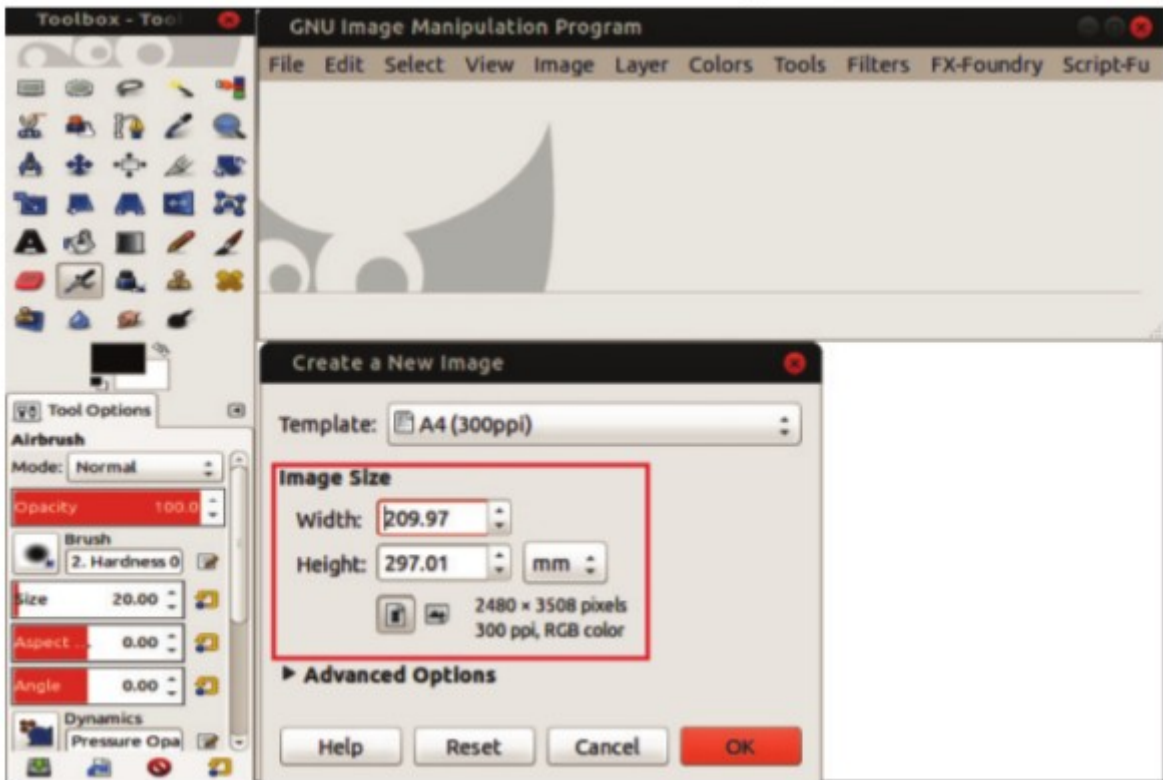


## APPENDIX 2 GIMP

### ഇമേജ് എഡിറ്റിംഗ്- -ജിമ്പ്

സോഫ്റ്റ്‌വെയർ സഹായത്തോടെ ചിത്രങ്ങൾക്ക് മാറ്റം വരുത്തുന്ന പ്രക്രിയയാണ് ഇമേജ് എഡിറ്റിംഗ്. ഈ ആവശ്യത്തിന് ഉപയോഗിക്കുന്ന ചില സോഫ്റ്റ്‌വെയറുകളാണ് ജിമ്പ് (GNU Image Manipulation Program), ഫോട്ടോഷോപ്പ്, ക്രിത, പിക്കാസ, ഇമേജ് മാജിക്ക് എന്നിവ. ഇതിൽ ചിത്ര രചന, ലോഗോ നിർമ്മാണം, പോസ്റ്റർ നിർമ്മാണം, ആനിമേഷൻ നിർമ്മാണം മുതലായ നിരവധി പ്രവർത്തനങ്ങൾക്ക് ഉപയോഗിക്കാവുന്ന ഒരു സ്വതന്ത്ര സോഫ്റ്റ്‌വെയറാണ് ജിമ്പ്.

- Applications – Graphics – GIMP Image Editor എന്ന ക്രമത്തിൽ ക്ലിക്ക് ചെയ്ത് ഈ പ്രോഗ്രാം തുറക്കാം.



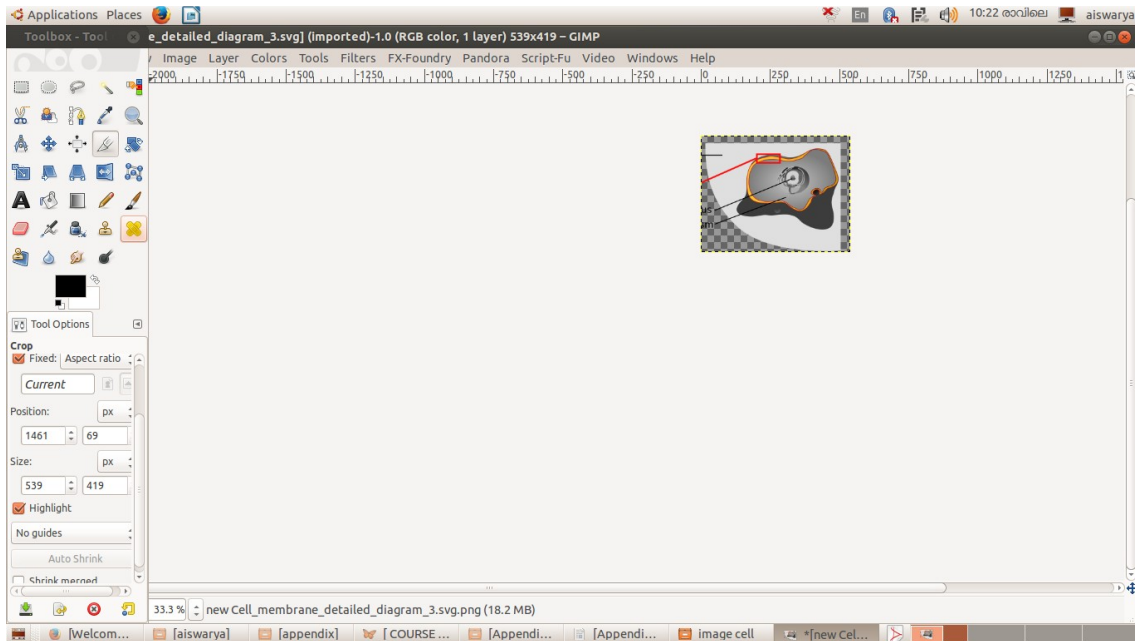
- തുറന്നുവരുന്ന ജാലകത്തിലെ File – New എന്ന ക്രമത്തിൽ ക്ലിക്ക് ചെയ്യുമ്പോൾ തുറന്നുവരുന്ന ജാലകത്തിൽ കാൻവാസിന്റെ വലുപ്പം ക്രമീകരിച്ച് OK ക്ലിക്ക് ചെയ്യുക. (ടെമ്പ്ലേറ്റിൽ നിന്നും അനുയോജ്യമായ വലുപ്പം തിരഞ്ഞെടുക്കുകയുമാകാം)

### ഇമേജ് എഡിറ്റിംഗ്

വിവിധ തരത്തിലുള്ള സെലക്ഷൻ ടൂളുകൾ ജീമ്പിൽ ലഭ്യമാണ്.ഇവ ഉപയോഗിച്ച് വേണ്ട രീതിയിൽ എഡിറ്റ് ചെയ്യാൻ സാധിക്കും.ഇത് എങ്ങനെയാണ് ചെയ്യുന്നതെന്നു മനസ്സിലാക്കാം.

#### 1. നിശ്ചിത വലുപ്പത്തിൽ മുറിച്ചെടുക്കുന്ന രീതി

- Applications> Graphics> GIMP Image Editor എന്ന ക്രമത്തിൽ തുറന്നു വരുന്ന ജാലകത്തിൽ file> Open രീതിയിൽ ഒരു ചിത്രം തുറക്കുക.
- ചിത്രത്തെ നിശ്ചിത വലുപ്പത്തിൽ മുറിച്ചെടുക്കുന്നതിന്,
  - ക്രോപ്പ് ടൂൾ സെലക്ട് ചെയ്യുക.
  - Tool Options ൽ Fixed എന്ന ഭാഗം ടിക്ക് മാർക്ക് നൽകുക.
  - തുടർന്നുള്ള കോമ്പോ ബോക്സിൽ Size തിരഞ്ഞെടുക്കുക.
  - തുടർന്നുള്ള ടെക്സ്റ്റ് ബോക്സിൽ വീതി:ഉയരം (600x400) ടൈപ്പ് ചെയ്യുക.
  - ചിത്രത്തിലെ ആവശ്യമായ ഭാഗം മാത്രം സെലക്ട് ചെയ്യുക.
  - എന്റർ കീ അമർത്തുക.
  - ചിത്രത്തെ File – Export as... സങ്കേതം വഴി പുതിയ പേരിൽ സേവ് ചെയ്യുക.
  - അടുത്ത ചിത്രവും File – Open എന്ന ക്രമത്തിൽ തുറന്ന് ക്രോപ്പ് ചെയ്യുക.



ഈ രീതിയിൽ ഒന്നിലധികം ചിത്രങ്ങളെ നിശ്ചിത വലുപ്പത്തിൽ മുറിച്ചെടുക്കാം.

അധിക വിവരം

ഒരു ഫോൾഡറിലുള്ള ഒന്നിലധികം ചിത്രങ്ങളെ ഒരുമിച്ച് തമ്പ്നെയിൽ, വലുപ്പം കുറയ്ക്കുക എന്നീ പ്രവർത്തനങ്ങൾ ചെയ്യുന്നതിന്.

ഫോൾഡർ തുറന്ന് എല്ലാ ചിത്രഫയലുകളേയും ഒരുമിച്ച് സെലക്ട് ചെയ്യുക. (Ctrl+A കീ അമർത്തുകയോ, മൗസ് ഉപയോഗിച്ച് ഡ്രാഗ് ചെയ്തോ ഇത് ചെയ്യാവുന്നതാണ്.)

ഏതെങ്കിലും ഒരു ചിത്രത്തിന്റെ മുകളിൽ മൗസ് പോയിന്റർ കൊണ്ടുപോയി വലത് ബട്ടൻ ക്ലിക്ക് ചെയ്യുക.

Resize Images എന്ന വിൻഡോയിലെ Image Size എന്നതിൽ 3 ഓപ്ഷനുകൾ ലഭ്യമാണ്.

1. Select Size : Predefined വലുപ്പങ്ങളായ 96x96, 128x128 തുടങ്ങിയവയിൽ

അനുയോജ്യമായത് തിരഞ്ഞെടുക്കുക.

2. Scale : നിലവിലുള്ള ചിത്രങ്ങളുടെ Aspect Ratio നിലനിർത്തിക്കൊണ്ട് നിശ്ചിത ശതമാനം വലുപ്പത്തിൽ സ്കെയിൽ ചെയ്യുന്നതിന് ഈ ഓപ്ഷൻ തിരഞ്ഞെടുക്കുക.

3. Custom Size : നമുക്ക് ആവശ്യമുള്ള വലുപ്പത്തിൽ Aspect Ratio

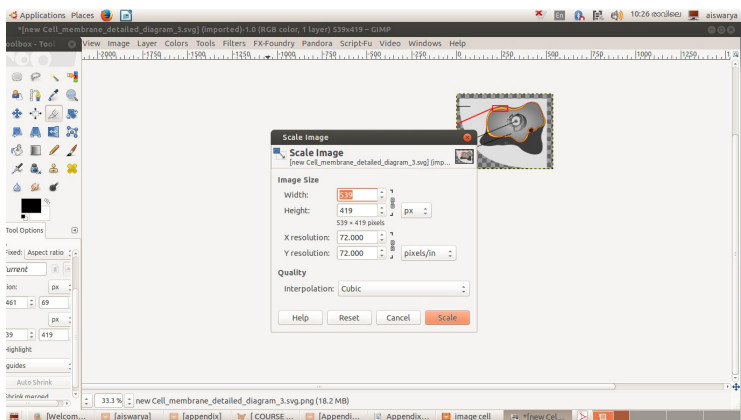
നിലനിർത്തിക്കൊണ്ട് വീതിയോ ഉയരമോ മാറ്റം വരുത്തുന്നതിന് ഈ ഓപ്ഷൻ തിരഞ്ഞെടുക്കുക.

File Name എന്ന ഭാഗത്ത് നിലവിലുള്ള ചിത്രങ്ങളെ നിലനിർത്തിക്കൊണ്ട് ചിത്രങ്ങളെ ആവശ്യമായ വലുപ്പത്തിൽ സേവ് ചെയ്യുന്നതിന് Append എന്നത് സെലക്ട് ചെയ്ത് Resize എന്ന ബട്ടണിൽ ക്ലിക്ക് ചെയ്യുക.

നിലവിലുള്ള ചിത്രത്തെ ഒഴിവാക്കി വലുപ്പത്തിൽ മാറ്റം വരുത്തിയ ചിത്രം മാത്രം സേവ് ചെയ്യുന്നതിന് Resize in Place എന്നത് സെലക്ട് ചെയ്ത് Resize എന്ന ബട്ടണിൽ ക്ലിക്ക് ചെയ്യുക.

## 2. ചിത്രത്തിന്റെ വലുപ്പം വർദ്ധിപ്പിക്കുന്നതിന്

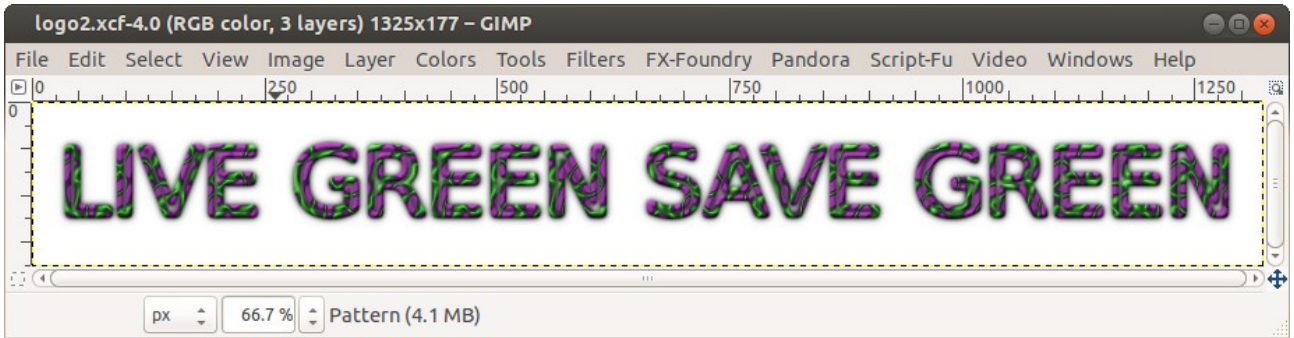
ജിമ്പിലെ image -scale image -എന്ന ക്രമത്തിൽ ക്ലിക്ക് ചെയ്ത് ആവശ്യമായ വലുപ്പം നിശ്ചയിച്ച് scale ചെയ്യാൽ മതി.



## ലോഗോ നിർമ്മാണം

സെമിനാർ അവതരണം, പോസ്റ്റർ നിർമ്മാണം തുടങ്ങിയ സന്ദർഭങ്ങളിൽ

മനോഹരമായ കാപ്ഷൻ നൽകുന്നതിനും മറ്റും ലോഗോ നിർമ്മിക്കുന്നത് അനുയോജ്യമായിരിക്കും. ഉദാ. LIVE GREEN SAVE GREEN എന്ന കാപ്ഷൻ ലോഗോയായി നിർമ്മിക്കുന്നതെങ്ങനെയെന്ന് മനസ്സിലാക്കാം.



- File – Create – Logos എന്ന ക്രമത്തിൽ മൗസ് ചലിപ്പിക്കുമ്പോൾ ലഭ്യമാകുന്ന ലോഗോ ഒപ്ഷനുകളിൽ 3D Outline.... സെലക്ട് ചെയ്യുക.
- തുറന്നുവരുന്ന ജാലകത്തിലെ ടെക്സ്റ്റ് ബോക്സിൽ ഉചിതമായ പാറ്റേൺ തിരഞ്ഞെടുത്ത് ടെക്സ്റ്റ് ബോക്സിൽ LIVE GREEN SAVE GREEN എന്ന് ടൈപ്പ് ചെയ്യുക
- അനുയോജ്യമായ ഫോണ്ട് സെലക്ട് ചെയ്യുക
- OK ബട്ടൺ ക്ലിക്ക് ചെയ്യുക.

**ഫയൽ സേവ് ചെയ്യുന്ന വിധം**

- File – Save ക്രമത്തിൽ ക്ലിക്ക് ചെയ്യുമ്പോൾ ലഭ്യമാകുന്ന ജാലകത്തിൽ ഫയൽ നാമം, ഫയൽ സേവ് ചെയ്യേണ്ട ലൊക്കേഷൻ എന്നിവ നൽകി Save ബട്ടൺ ക്ലിക്ക് ചെയ്യുക. (ജിമ്പിന്റെ തനതു ഫയൽഫോർമാറ്റ് .exe എന്നതാണെങ്കിലും മറ്റ് അനേകം ഫയൽഫോർമാറ്റുകളെയും ജിമ്പ് പിന്തുണയ്ക്കുന്നുണ്ട്. അതിനാൽ മറ്റ് ഫോർമാറ്റുകളിലേക്ക് എക്സ്പോർട്ട് ചെയ്യുന്നതിനുള്ള സൈകര്യവും ജിമ്പിലുണ്ട്)

**കാൻവാസിന് നിറം നൽകാം , ചിത്രം വരയ്ക്കാം**

- അനുയോജ്യമായ വലുപ്പത്തിൽ ഒരു കാൻവാസ് നിർമ്മിക്കുക
- ടൂൾ ബോക്സിലെ Foreground&Background colors ബട്ടണിൽ അനുയോജ്യമായ നിറം /നിറങ്ങൾ ക്രമീകരിക്കുക

- ടൂൾ ബോക്സിലെ Bucket Fill Tool / Blend Tool സെലക്ട് ചെയ്ത് കാൻവാസിൽ ക്ലിക്ക് / ഡ്രാഗ് ചെയ്യുക.
- അനുയോജ്യമായ Foreground color തിരഞ്ഞെടുക്കുക
- Pencil Tool / Paint brush Tool എന്നിവയിൽ ഉചിതമായത് ഉപയോഗിച്ച് ചിത്രം വരയ്ക്കുക
- ഫയൽ സേവ് ചെയ്യുക

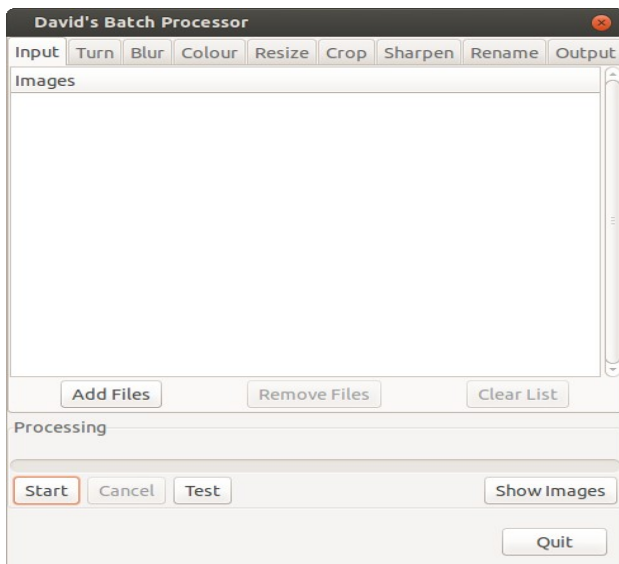
**ലെയർ സംവിധാനം**

ജീവിലെ ഉൾപ്പെടുത്തുന്ന ഇമേജ്, ടെക്സ്റ്റ് എന്നിവ ആവശ്യാനുസരണം എഡിറ്റ് ചെയ്യുന്നതിനു സഹായകരമായ ഒരു സംവിധാനമാണ് ലയറുകൾ. ഉൾപ്പെടുത്തുന്ന ഒരോ ഇമേജും / ടെക്സ്റ്റ് പ്രത്യേകം പ്രത്യേകം ലയറുകളിലായി ക്രമീകരിച്ചാണ് ഇത് സാധ്യമാകുന്നത്. ഇതിനു വേണ്ടി ഇമേജ് പേസ്റ്റ് ചെയ്തതിനുശേഷം Layer മെനുവിലെ To New Layer ക്ലിക്ക് ചെയ്യാൻ മതി. Windows – Dockable Dialogs – Layers എന്ന ക്രമത്തിൽ ക്ലിക്ക് ചെയ്ത് പ്രസ്തുത ലയറുകൾ കാണാവുന്നതാണ്.

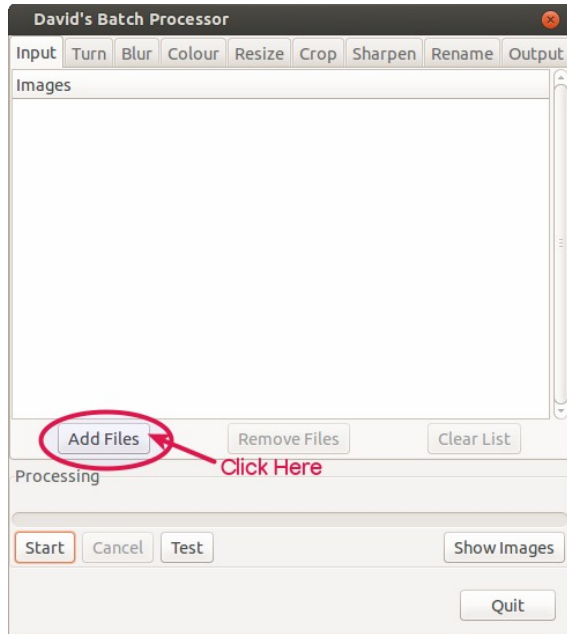
ഒന്നിലധികം ചിത്രങ്ങളിൽ ഒരേ സമയത്ത് വ്യത്യസ്ത തരത്തിലുള്ള മാറ്റങ്ങൾ (resize, colour change, crop, sharpen, blur etc ) ചെയ്യുന്ന വിധം

**ജിമ്പ് ജാലകം തുറക്കുക**

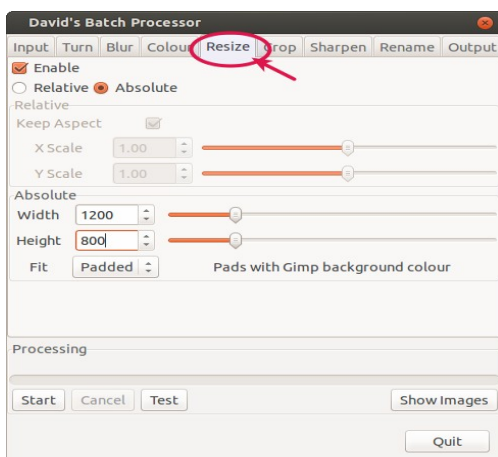
തുറന്ന് വരുന്ന ജാലകത്തിൽ Filters----->Batch----->Batch process എന്ന ക്രമത്തിൽ ക്ലിക്ക് ചെയ്യുക.



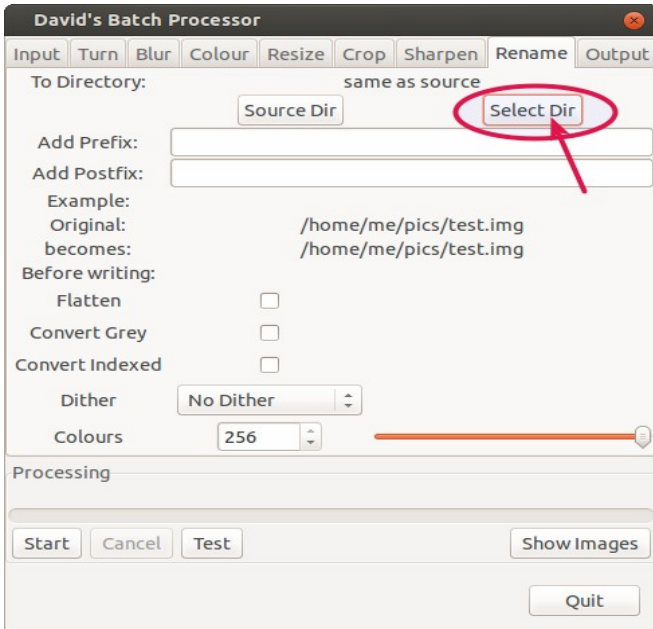
- തുറന്ന് വരുന്ന ജാലകത്തിൽ Input ടാബിലുള്ള Add Files എന്നതിൽ ക്ലിക്ക് ചെയ്ത് വലുപ്പം ക്രമീകരിക്കാനാവശ്യമായ ചിത്രങ്ങൾ സെലക്ട് ചെയ്യുക.



- Resize എന്ന ടാബിൽ ക്ലിക്ക് ചെയ്ത് ചിത്രത്തിന്റെ വലുപ്പം 1200x800 വലുപ്പത്തിലാക്കുക.



- Rename ടാബിൽ ക്ലിക്ക് ചെയ്ത് Select Dir എന്നതിൽ ക്ലിക്ക് ചെയ്ത് Output ഫോൾഡർ തിരഞ്ഞെടുക്കുക.



- Output ടാബ് സെലക്ട് ചെയ്ത് Format എന്നതിൽ JPG ക്ലിക്ക് ചെയ്യുക.

